

weber.ter classic S



Termékelőnyök

Felhasználásra kész, por alakú, ásványi bázisú nemesvakolat kézi, gépi (tölcséres) felhordásra.
MSZ-EN 998-1 szerinti besorolás: CR.

> FELHASZNÁLÁSI TERÜLET

- Meglévő homlokzatkakolatok átszínezésére
- Külső felületek felújítására.

> TULAJDONSÁGOK

- Homlokzاتفelújításra is alkalmas
- Gyors kivitelezés
- Kis anyagszükséglet
- Kiváló páraáteresztés

> SZÍNVALASZTÉK

5 színárnyalat: W001, 165D, 140C, 230E, 515E

Biztonsági adatlap



Biztonsági adatlap weber.ter classic S

Teljesítménynyilatkozat

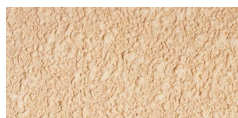


Teljesítménynyilatkozat weber.ter classic S

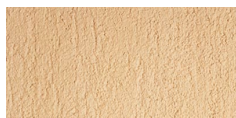
> NEMESVAKOLAT STRUKTÚRÁK



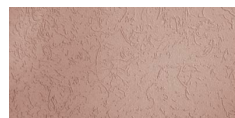
weber.ter classic M -
nemesvakolat médium



weber.ter classic S
nemesvakolat szórt



weber.ter 302F
vékonyrétegű
nemesvakolat - finom



weber.ter pearl
vékonyrétegű
nemesvakolat - gördülő

> FELHASZNÁLÁSI ÚTMUTATÓ

1.) Az inhomogén, különböző nedvszívó képességű vakolatfelületek foltosodást eredményezhetnek, ezért régi homlokzاتفelújításoknál is célszerű az egész épületet új simítóréteggel (weber.san simítóvakolatok) homogenizálni, illetve weber H707 mélyalapozó vakolatmegerősítővel bekenni.

2.) A szórt vakolat felhordása előtt az alapot porlasztott vízsugárral alaposan nedvesítsük elő. A megfelelő nedvesítésről próbavakolással kell meggyőződni.

3.) A keverés történhet kézi és gépi erővel. Zsákonként kb. 6-10 l vizet kell folyamatosan adagolni. Gépi keverés ideje 3-5 perc.

4.) Mindkét keverési módnál egyszerre több zsák tartalmát keverjük össze, és habarcsládában tároljuk, majd felhasználás előtt kézzel ismét keverjük át.

5.) Ha az előnedvesített felületről a víz fénye eltűnik, a habarcs szórása szórógéppel vagy kézi spricceléssel megkezdhető. A felületet 2-3 óra várakozás után legalább két rétegben szórjuk át, mert egy helyre történő túl hosszú idejű szórás esetén foltosodás lehetséges.

6.) Kivitelzési, foltosodási, struktúrális hibák csökkentésére javasoljuk a szórt vakolatot egy réteg hasonló színű weber N 2443 homlokzatfestékekkel átfesteni. Száraz, meleg, szeles időben a vakolatot védeni kell a gyors kiszáradástól (letakarás, vízpermetezés).

> TECHNIKAI ADATOK

Maximális szemcse nagyság: 1,8 mm

Nyomószilárdság: $\geq 0,4$ N/mm²

Tapadószilárdság: $\geq 0,1$ N/mm²

Relatív páradiffúziós ellenállási tényező: μ kb. 7

(TV 010/2005)

> JÓ TUDNI !

Min. két rétegben kell felhordani. Ki kell várni a rétegek között a szükséges várakozási időt, mert így a felhordott következő réteg nem folyik meg. Hideg vagy párás időben a vakolat felületén – természetes fizikai folyamatok miatt – mészkivirágzás jelenhet meg. Ennek, valamint egyéb kivitelzési hibából eredő színfoltosodás megszüntetésére a vakolat teljes kiszáradása után javasolt a teljes homlokzati felület átfestése weber F 110 vagy N 2443 homlokzatfestékekkel.

> ANYAGIGÉNY

kb. 4- 5 kg/m² (6-7,5 m²/zsák)

> KISZERELÉS

30 kg-os papírzsákban.

1080 kg/raklap

> TERMÉKKÓD

S000

> TÁROLÁS

1 év, cementhez hasonló körülmények között.

> RAKTÁRKÉSZLET

Március 15-től október 31-ig (W001).

> ÖSSZETÉTEL

festékek, dolomit, cement-mészhidrát kötőanyag, speciális adalékok

> TERMÉK

